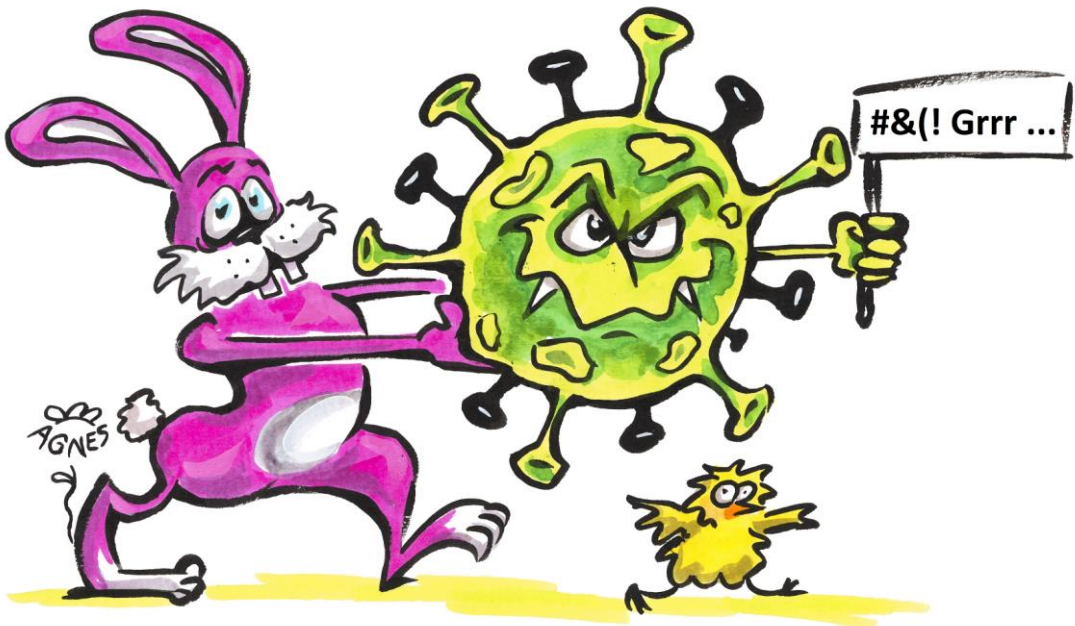


Internationale Frühlingsswoche

Deutscher Esperanto-Bund - <https://psi.esperanto.de/de>

38. PSI

das Ostertreffen für die ganze Familie



cc-by-sa <https://www.Live-Karikaturen.ch>

... vielleicht unter „2G“- oder „3G“-Regeln ...

Braunschweig, Niedersachsen

11. April – 18. April 2022

Deutschland

PSI -

Internationale Frühlingswoche



ist ein großes internationales Treffen für die ganze Familie. Es findet jedes Jahr für eine Woche um Ostern irgendwo in Deutschland statt. Zum 38. PSI erwarten wir rund 100 Teilnehmer aus vielen Ländern. Meist sind ein Viertel bis ein Drittel Kinder oder Jugendliche.

Familien

PSI ist in erster Linie ein Familienseminar. Das Programm richtet sich gleichermaßen an Erwachsene, Jugendliche und Kinder. Aber auch Einzelpersonen sind willkommen.

Kinder

Es gibt getrennte Angebote für Kinder nach Alter und Sprachkenntnissen. Sowohl Anfänger als auch Fortgeschrittene werden berücksichtigt. Eltern haben daher eine gute Möglichkeit, ohne Kinder in aller Ruhe an ihren Angeboten teilzunehmen – oder mit den Kindern, wenn sie möchten.

Jugendliche

Für Jugendliche von 10-16 Jahren, die zumindest ein wenig Esperanto sprechen, bieten wir auch spezielle Programmteile an. Sie können in Gemeinschaftsräumen wohnen und gemeinsam lernen, spielen und feiern.

Anfänger

Wenn Sie und/oder Ihr Partner Anfänger sind oder sogar gar kein Esperanto sprechen, haben Sie keine Angst. Sie sind willkommen! Wir organisieren Sprachkurse für Anfänger und Fortgeschrittene. Aber auch die anderen Angebote berücksichtigen Anfänger.

Programm

Das PSI bietet Arbeits- und Freizeitelemente für alle Altersgruppen. Bestimmte Angebote sind bereits zur Tradition geworden

- ◆ **Diskussionsgruppen, Vorträge**
zu vielen unterschiedlichen Themen
- ◆ **Kurse**
über Spiele, Tänze, Lieder, Musik, ...
- ◆ **Sprachkurse**
für Anfänger, Fortgeschrittene
- ◆ **Mazi-Kurse**
Täglich für Kinder
- ◆ **Kurzeinführungen in Sprachen**
Sprecher verschiedener Sprachen präsentieren diese in einem kurzen Kurs.
- ◆ **Kunsthandwerk**
Basteln, Malerei, Stoffe, Origami, ...
- ◆ **Ausflüge**
zu Sehenswürdigkeiten in der Region und Nachbarstädten
- ◆ **Gottesdienst in der Osternacht**
- ◆ **Filme**
manchmal kann man Filme anschauen
- ◆ **kulturelles Abendprogramm**
Konzerte, Präsentationen, Zauberei, ...
- ◆ **Cafeteria - Bar - Kneipe**
täglich geöffnet
- ◆ **massenhafte Spiele**
- ◆ **Kostümball (Thema Tiere)**
- ◆ **Ostereiersuche**
- ◆ **Fotowettbewerb**
- ◆ **viele sportliche Aktivitäten**
- ◆ **und ... vielleicht Ihr Angebot ...**

Das Orga-Team benötigt während der PSI-Woche Hilfe.

(Vorträge, Kneipe, Cafeteria, Seminarausstattung, Fahrdienst, etc.)

Bitte geben Sie Ihre Bereitschaft im Anmeldeformular an - vielen Dank!

Braunschweig

[Braunschweig](#) ist eine Stadt im deutschen Bundesland [Niedersachsen](#). Sie ist das Zentrum der Region östlich von [Hannover](#) und nach ihr die zweitgrößte Stadt in [Niedersachsen](#). Die geschriebene Geschichte Braunschweigs begann im 8. Jahrhundert. Sie gehörte im Mittelalter als eine der wichtigsten Städte zur [Hanse](#), konnte diese Bedeutung jedoch nicht fortsetzen. Eine Ursache war die geographische Lage zwischen [Hannover](#) und [Berlin](#), die beide schneller wuchsen. Braunschweig war seit mehr als hundert Jahren ein Industriestandort. Heute stehen Wissenschaft und Bildung im Vordergrund. Braunschweig, [Wolfsburg](#) und [Salzgitter](#) arbeiten zusammen und bilden eines der Oberzentren Niedersachsens.



Textquellen: <https://de.wikipedia.org/wiki/Braunschweig>, Fotos von <https://braunschweig.jugendherberge.de/>



Das Haus



Bildquelle: Webseiten der Jugendherberge <https://braunschweig.jugendherberge.de/>

Jugendherberge Braunschweig

Wendenstr. 30
38100 Braunschweig
Tel. [0531 8668850](tel:05318668850)
Fax [0531 86688529](tel:053186688529)
braunschweig@jugendherberge.de



Haus in Google Maps

Willkommen in der Löwenstadt Braunschweig!

Die neu eröffnete Jugendherberge Braunschweig ist eine der modernsten Jugendherbergen Norddeutschlands und ein idealer Ausgangspunkt für unsere Erkundungen und Exkursionen. Sie verfügt über 168 Betten und 5 Familienzimmer. Jedes Zimmer hat eine eigene Dusche und Toilette. Außerdem verfügt das Haus über einen großen Speisesaal und 5 Seminarräume mit Tageslicht. Das Haus bietet Freizeitaktivitäten wie Tischtennis und Billard. Ihre Fahrräder können Sie im überdachten und eingezäunten Fahrradhof abstellen. Sowohl die neue Küche als auch die Nähe zur Altstadt Braunschweigs laden zu mehrtägigen Seminaren und Tagungen ein.

Kosten	Mehrbettzimmer	Zweibettzimmer	Einbettzimmer
0 - 2 Jahre	0 €	0 €	
3 - 5 Jahre	190 €	210 €	
6 - 12 Jahre	230 €	300 €	
13 - 26 Jahre	300 €	400 €	550 €
mehr als 26 Jahre	400 €	480 €	550 €
	Die Kosten beinhalten Unterkunft, 3 Mahlzeiten pro Tag und das Inhouse-Programm. Ausflüge sind vor Ort separat zu bezahlen. Material für Bastelarbeiten wird vor Ort nach Verbrauch bezahlt.		
Rabatt für Frühbucher	Anmeldung bereits während des vorherigen PSI: 5 € pro Erwachsener und Tag		
Rabatt für Ausländer (die nicht in Deutschland wohnen)	20 € bei Vollzeit-Teilnahme von Erwachsenen		
Teilnahme ohne Verpflegung und ohne Zimmer/Bett: 100 € für die ganze Woche			
Teilzeitteilnahme	wir berechnen 1/6 des Wochenpreises pro Übernachtung		
Zuschüsse	Für Teilnehmer aus Ländern mit Zahlungsschwierigkeiten sind je nach unseren finanziellen Möglichkeiten und einem eventuellen Programmbeitrag Zuschüsse möglich. Bitte beschreiben Sie ihren möglichen Programmbeitrag. Offizielle Einladungen versenden wir nur nach Absprache.		
Zuschläge	Zuschläge für späte Anmeldungen / Anzahlungen ab 10. Januar 2022: 10 € pro Person ab 1. Februar 2022: 15 € pro Person ab 1. März 2022: 20 € pro Person		
Anmeldebedingungen	Nach der Online-Anmeldung und der automatischen E-Mail-Bestätigung erhalten Sie eine Rechnung. Für eine dauerhafte Reservierung des/der Zimmer(s)/Bett(en) auf der Rechnung müssen Sie mindestens 50% der Gesamtkosten innerhalb der auf der Rechnung genannten Frist im Voraus bezahlen. Die restlichen Gebühren sind bis spätestens 15. März 2022 (Eingang der Zahlung auf dem GEA-Konto) oder – falls dies nicht anders möglich ist – bar zu Beginn des PSI zu entrichten.		
Bitte anmelden per https://psi.esperanto.de/2022	Stornierung bis 31. Januar 2022: alle bereits bezahlten Kosten abzüglich 10 € werden zurückerstattet. Danach können wir nur noch alle bereits bezahlten Kosten abzüglich 20 € erstatten, wenn es uns oder dem Haus gelingt, Ihr/e Zimmer/Bett(en) mit anderen Gästen zu belegen, ansonsten können wir nur die bereits bezahlten Kosten abzüglich der Anzahlung von 50 % der Gesamtkosten erstatten. Bei Krankheit und ähnlichem erstatten wir in der Regel die bereits bezahlten Kosten in voller Höhe.		



Anmeldung + Infos

Deutscher Esperanto-Bund

<http://psi.esperanto.de/de> und psi@esperanto.de

Telefon: +49-(0)800 3 36 36 62

Zahlungen an

Sparkasse Odenwaldkreis / Deutscher Esperanto-Bund

IBAN: DE84 5085 1952 0040 1146 05

BIC: HELADEF1ERB

oder

Wenn Sie per **PayPal** bezahlen wollen, sprechen Sie uns an.

Überweisungszweck bitte unbedingt: PSI 2022 + [Anzahlung/Kosten] + IHR NAME

Bitte nicht mehr an UEA überweisen